

Gartenerde



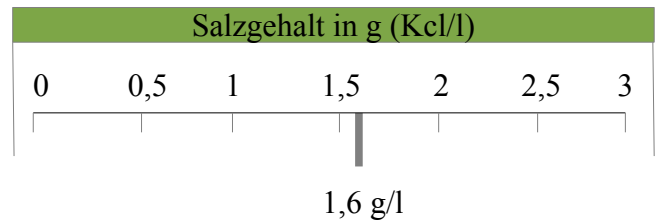
Unsere Gartenerde ist eine ausgewogene Mischung aus gewachsenem Erdreich und Grünschnitt-Kompost.

Gartenerde kann vielseitig im Garten eingesetzt werden, ob für die Neuanlage von Rasenflächen oder Beeten.

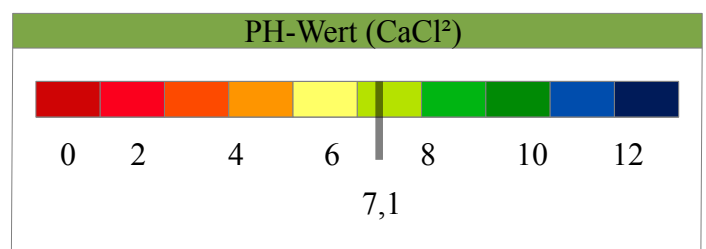
Für Hochbeete und Gewächshäuser haben wir auch eine gedämpfte (keim- und beikrautfreie) Variante.



Ausgangsstoffe
Grünschnitt-Kompost 50%
Erdreich 50%



Nährstoffgehalte in der Frischmasse	
Stickstoff (N)	7,16mg/100g
Phosphat (P2O5)	31,50mg/100g
Kaliumoxid (K2O)	108,36mg/100g
Magnesiumoxid (MgO)	12,60mg/100g



Anwendung

Zur direkten Einsaat und Einpflanzung geeignet.

Nicht für Moorpflanzen



Gartenerde ist ein Naturprodukt, daher können die Werte geringfügig variieren